

GR<sup>2</sup>PC GmbH, Am Sender 17, 25782 Welmbüttel

GR<sup>2</sup>PC GmbH

Bernd Rabe  
 Ulmenweg 6  
 24988 Oeversee

Tel.: 04638 89 88 88

Mobil 0151 46451563

Web: [www.gr2pc.de](http://www.gr2pc.de)

eMail: [info@gr2pc.de](mailto:info@gr2pc.de)

Ihr Zeichen, Ihre Nachricht

Unsere Zeichen, Unsere Nachricht

Name  
 Herr Rabe

Datum  
 14.06.2017

## Öffentliche Bekanntmachung

**Betrifft: Schaffung einer Glasfaserversorgung (FTTC) für den Ortsteil Schobüll der Gemeinde  
 Großenwiehe - Angebotsabfrage**

Ausgangslage:

Der Ortsteil Schobüll der Gemeinde Großenwiehe ist unbefriedigend mit Breitband-Internetzugängen versorgt. Ziel dieser Angebotsabfrage ist es, einen bedarfsgerechten Versorgungsgrad der ortsansässigen Unternehmen, Freiberufler, Landwirtschaftlichen Betrieben, öffentlichen Einrichtungen und Haushalte mit Breitband-Anschlüssen zu erreichen.

Das bedeutet konkret, dass kurzfristig mindestens 95% aller Haushalte, landwirtschaftliche Betriebe, gewerbliche Betriebe, Freiberufler und öffentliche Einrichtungen mit mindestens 30 MBit/s im Download versorgt werden. Langfristiges Ziel ist es, die Infrastruktur (Leerrohrnetz) für den evtl. späteren Ausbau eines Glasfasernetzes (FTTH) vorzubereiten.

Insgesamt handelt es sich hierbei um ca. 180 zu versorgende HH, von denen ca. 10 Gewerbebetriebe und 2 Landwirtschaftliche Betriebe sind.

Um dieses zu realisieren, ist es notwendig, den Kabelverzweiger, Standort: Zu den Lücken 1, 24969 Großenwiehe, OT Schobüll, mit moderner VDSL bzw. Vectoringtechnik aufzurüsten.

Hierzu muss ein Glasfaserkabel von dem schon mit Glasfaser versorgten KVz in Großenwiehe, OT Schobüllhuus, Hauptstr. 42, bis zum o.a. KVz in Schobüll verlegt werden.

|   |   |   |
|---|---|---|
| Bankverbindung:<br>Dithmarscher Volks- und Raiffeisenbank<br>IBAN DE51218900220001215221<br>BIC GENODEF1DVR | HRB 11096 PI<br>USt-IdNr.:DE293338284<br>Geschäftsführer HJ Greve, Bernd Rabe | Zahlungsbedingungen:<br>Zahlbar ohne Abzüge 7 Tage nach<br>Rechnungserhalt<br>Gerichtsstand Meldorf |
|---|---|---|

Die Gemeinde Großenwiehe hat in einer aufgegebenen Wasserleitung des Wasserverbandes Nord ein Leerrohr vom KVz in Schobüllhuus bis zum KVz in Schobüll entlang der L 14 verlegen lassen. Dieses Leerrohr (siehe Trassenskizze) soll für die Erschließung des KVz in Schobüll genutzt werden. Die Leerrohrlänge beträgt ca. 1,4 km.

Die Versorgung soll **ohne** zusätzliche öffentliche Förderprogramme sichergestellt werden.

Es wird darum gebeten, ein Angebot für einen diskriminierungsfreien Glasfasernetzausbau für das den Ortsteil Schobüll der Gemeinde Großenwiehe einzureichen.

Die beigegefügte Karte zeigt die genaue Übersicht der Trassenführung, incl. des zur Verfügung stehenden Leerrohres (blau).

Die Gemeinde rechnet zum 31.10.2018 mit der Fertigstellung der Maßnahme.

#### **Beihilfe**

Zur Realisierung der FTTC-Versorgung im Ortsteil Schobüll ist die Gemeinde Großenwiehe bereit, dem Netzbetreiber eine Beihilfe in Höhe der Wirtschaftlichkeitslücke zu gewähren. Die Gemeinde Großenwiehe ist zudem bereit, dem Netzbetreiber die passive Infrastruktur (Leerrohr) gegen ein noch zu vereinbarendes Nutzungsentgelt zu überlassen.

Sollte sich herausstellen, dass sich im Laufe dieses Ausschreibungsverfahrens die Kosten für die entstehende Wirtschaftlichkeitslücke für die Gemeinde Großenwiehe einen bestimmten Betrag überschreitet, müsste die Gemeinde zunächst neu beraten und das Verfahren würde ggfs. abgebrochen werden.

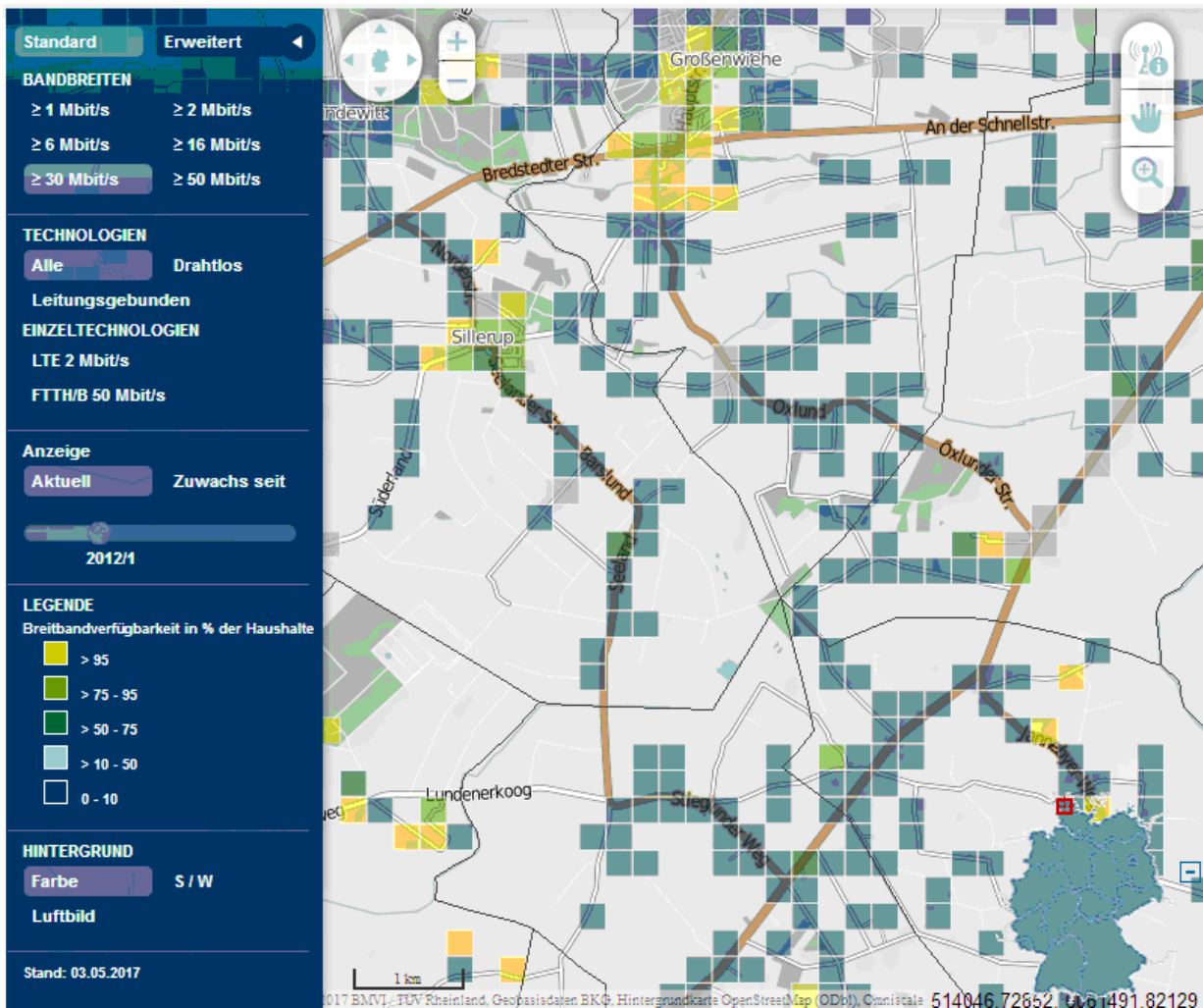
**Wir bitten um Angebotsabgabe bis zum 28. Juli 2017.**

Bernd Rabe, GR<sup>2</sup>PC

**Anlagen:**

- Versorgungssituation (Auszug aus dem Breitbandatlas)
- Trassenskizze
- Bewertungsmatrix
- Angebotsformular

**Versorgungssituation:**



Trassenskizze:



**Bewertungsmatrix für den FTTC-Glasfaserausbau:**

1. Zuschussbedarf 50%
2. Angebotene Leistungsmerkmale der Anschlüsse, z.B. effektive Datenraten 20%
3. Monatliche Preise der Breitbandanschlüsse sowie Bereitstellungsgebühren 10%
4. Erschließungsgrad des Ortsteils Schobüll (95% > 30 MBit/s) 10%
5. Nutzungsentgelt/Pachtzahlung für gemeindliche Leerrohre 10%

**Angebot eines Glasfasernetzausbaus für die Gemeinde Großenwiehe**

Für die Ertüchtigung des KVz in Schobüll berechnen wir

\_\_\_\_\_ €

als Wirtschaftlichkeitslücke für die Gemeinde Großenwiehe. (weitere Erläuterungen bitte gesondert mitliefern)

**Zusatzabfragen:**

- Eine Fertigstellung stellen wir bis zum 31.10.2018 sicher.
- Ein Erschließungsgrad von mind. 95% >30 MBit/s ist realisierbar.
- Weitere Bedingungen ihrerseits (bitte gesondert mit abgeben).

**Zusatzangebote:**

Wir zahlen für die Leerrohre ein Nutzungsentgelt in Höhe von: \_\_\_\_\_

Informationen zum Tarifangebot (bitte gesondert mit abgeben).

Sonstiges (weitere Angebote bitte gesondert mitliefern).

---

Ort, Datum